

ENCUESTA NACIONAL *SOBRE EL ENDEUDAMIENTO DE LOS HOGARES*

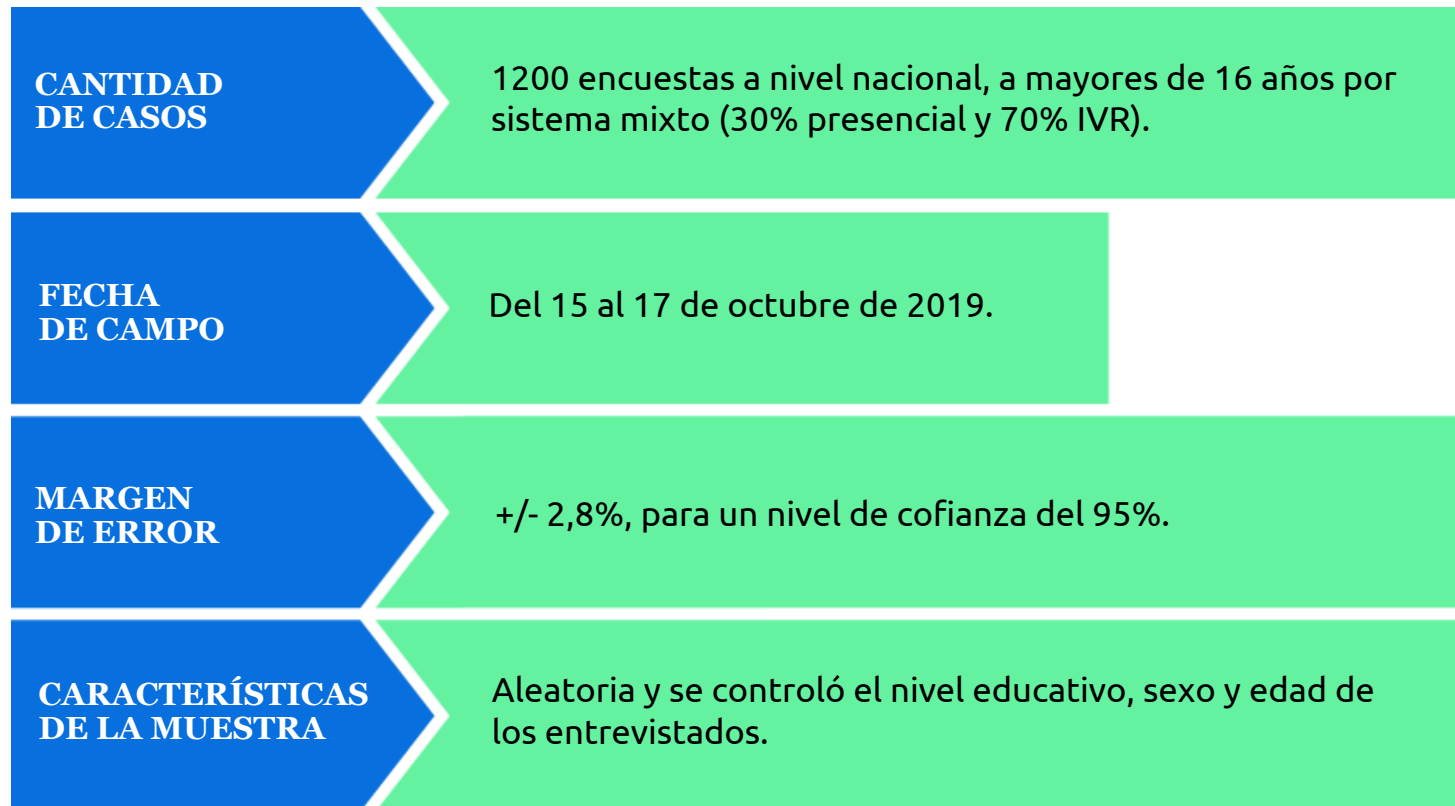
OCTUBRE 2019



REYES | FILADORO
COMUNICACIÓN ESTRATÉGICA

numeral8

METODOLOGÍA



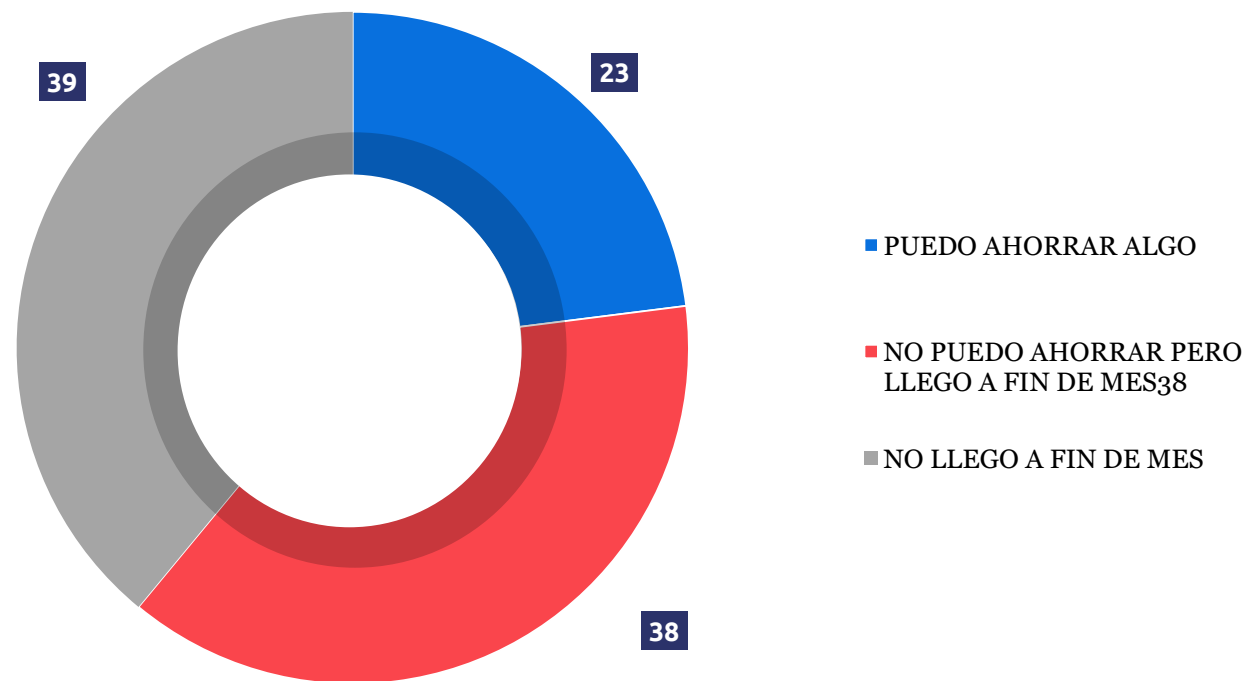
SITUACIÓN ECONÓMICA *PERSONAL Y DEL PAÍS*



CAPACIDAD DE AHORRO

“Pensando en su capacidad de ahorro ¿Usted diría que puede ahorrar algo, no puede ahorrar pero llega a fin de mes o no llega a fin de mes?”

- El 71% de las personas que no llegan a fin de mes pidió un dinero prestado o tomó un crédito.
- El 56% de los votantes de Alberto Fernández no llega a fin de mes mientras que sólo el 14% de los votantes de Mauricio Macri tiene dificultades para cubrir sus gastos mensuales.



FUENTE: REYES FILADORO - NUMERAL 8. 1200 CASOS RELEVADOS DEL 15 AL 17 DE OCTUBRE A NIVEL NACIONAL, A TRAVÉS DE ENCUESTAS TELEFÓNICAS. MDE +/- 2,8%, PARA UN NIVEL DE CONFIANZA DEL 95%.

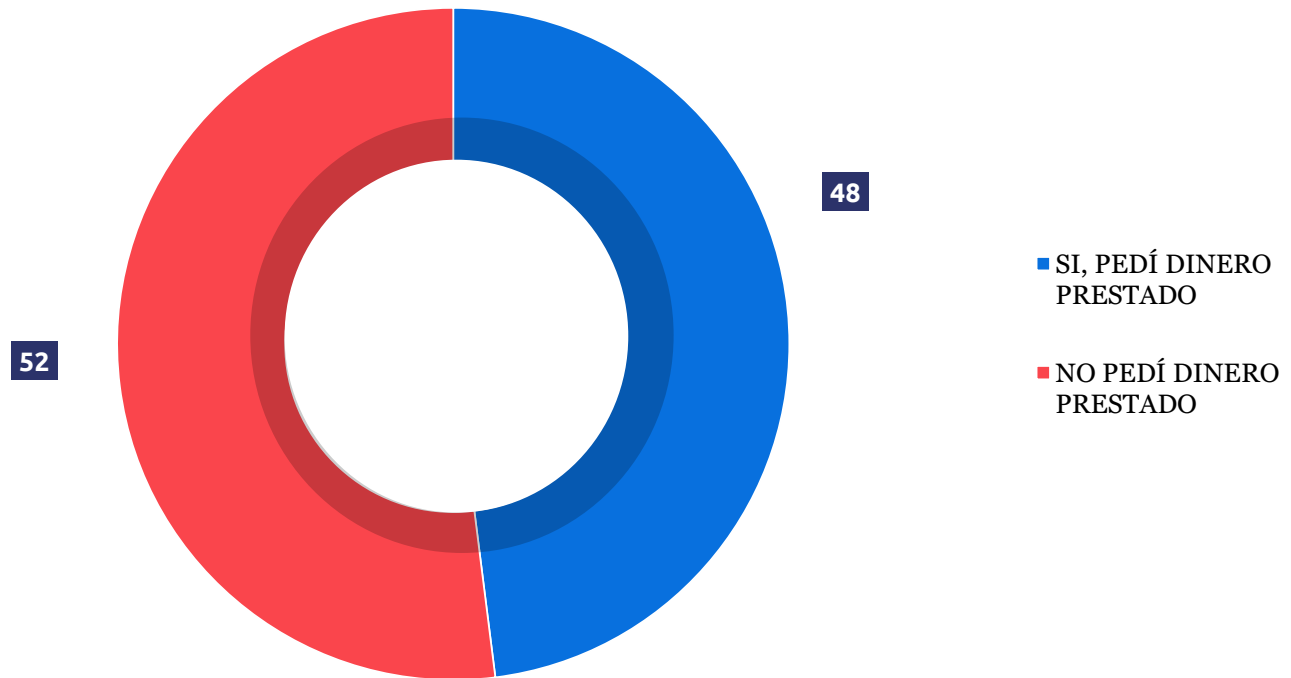
NOTA: LA SUMATORIA DE LOS PORCENTAJES PUEDE NO DAR 100% POR CUESTIONES DE REDONDEO.



SOLICITUD DE DINERO AHORRO

“Pensando en los últimos seis meses, ¿usted o alguna otra persona de su hogar ha solicitado algún crédito o ha pedido dinero prestado a algún familiar o amigo?”

- El 37% de las personas que solicitó un crédito o pidió dinero prestado no cuenta con un trabajo ya sea porque lo están buscando o porque se trata de amas de casa, jubilados o estudiantes.
- El 82% percibe de quienes solicitaron dinero prestado cuentan con ingresos en su hogar por debajo de la línea de pobreza.



FUENTE: REYES FILADORO - NUMERAL 8. 1200 CASOS RELEVADOS DEL 15 AL 17 DE OCTUBRE A NIVEL NACIONAL, A TRAVÉS DE ENCUESTAS TELEFÓNICAS. MDE +/- 2,8%, PARA UN NIVEL DE CONFIANZA DEL 95%.

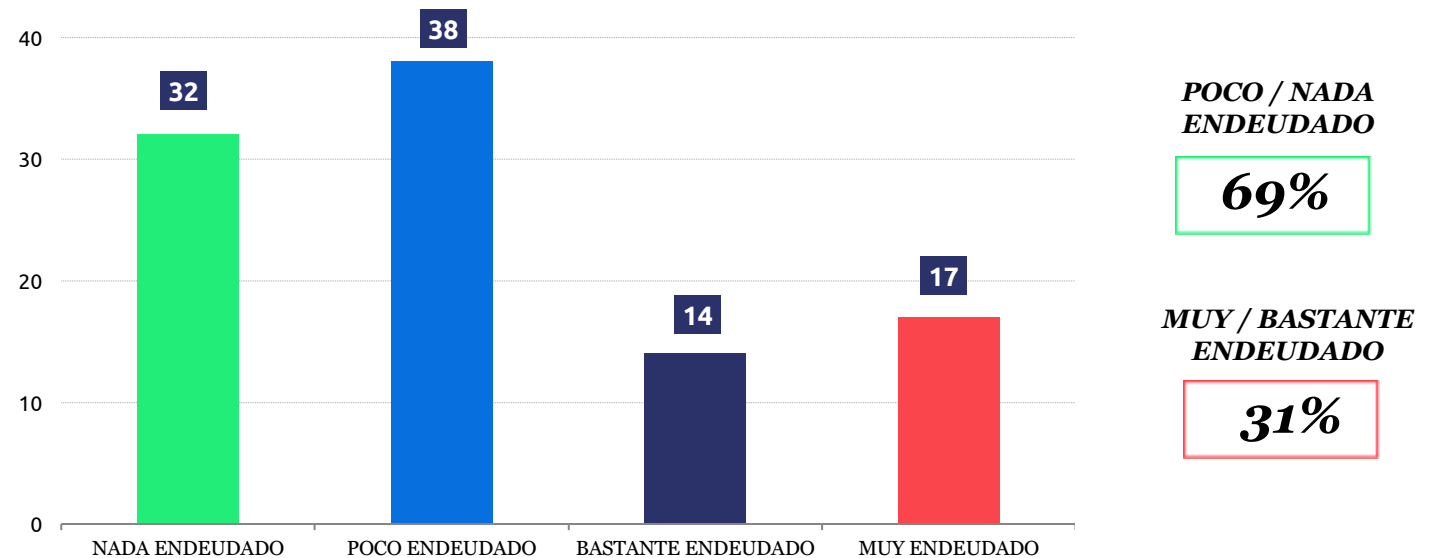
NOTA: LA SUMATORIA DE LOS PORCENTAJES PUEDE NO DAR 100% POR CUESTIONES DE REDONDEO.



NIVEL DE ENDEUDAMIENTO

“Teniendo en cuenta su situación económica, ¿usted diría que está muy endeudado, algo endeudado, poco endeudado o nada endeudado?”

- El 82% de las personas que afirman estar endeudadas tiene una imagen negativa de Mauricio Macri.



FUENTE: REYES FILADORO - NUMERAL 8. 1200 CASOS RELEVADOS DEL 15 AL 17 DE OCTUBRE A NIVEL NACIONAL, A TRAVÉS DE ENCUESTAS TELEFÓNICAS. MDE +/- 2,8%, PARA UN NIVEL DE CONFIANZA DEL 95%.

NOTA: LA SUMATORIA DE LOS PORCENTAJES PUEDE NO DAR 100% POR CUESTIONES DE REDONDEO.

TIPO DE PRÉSTAMO SOLICITADO

“[SÓLO A QUIENES SOLICITARON UN PRÉSTAMO] ¿Qué tipo de préstamo o crédito han solicitado?”

- La mitad de las personas que tomó un préstamo en el circuito informal, no puede cumplir con los pagos mensuales.

PRÉSTAMO DE FAMILIARES O AMIGOS	33%
CRÉDITO PERSONAL CON BANCO	31%
CRÉDITO DE ANSES	14%
CRÉDITO PERSONAL CON UN PRESTAMISTA INFORMAL	11%
CRÉDITO PERSONAL CON UNA FINANCIERA	9%
OTRA FUENTE DE FINANCIAMIENTO	1%

FUENTE: REYES FILADORO - NUMERAL 8. 1200 CASOS RELEVADOS DEL 15 AL 17 DE OCTUBRE A NIVEL NACIONAL, A TRAVÉS DE ENCUESTAS TELEFÓNICAS. MDE +/- 2,8%, PARA UN NIVEL DE CONFIANZA DEL 95%.

NOTA: LA SUMATORIA DE LOS PORCENTAJES PUEDE NO DAR 100% POR CUESTIONES DE REDONDEO.



DESTINO DEL DINERO SOLICITADO

“[SÓLO A QUIENES SOLICITARON UN PRÉSTAMO] En el caso de que hayan solicitado dinero prestado o hayan sacado algún crédito en su hogar, ¿con qué fin utilizaron el dinero? Por favor indique el más importante.”

PARA CUBRIR LOS GASTOS DEL MES COMO ALIMENTOS, VIVIENDA, IMPUESTOS O SERVICIOS	64%
PARA PAGAR DEUDAS ANTERIORES	20%
PARA COMPRAR BIENES COMO UN ELECTRODOMÉSTICO, UN VEHÍCULO O POR EJEMPLO UNA CASA	8%
PARA VIAJES Y TURISMO	2%
OTRO MOTIVO	5%

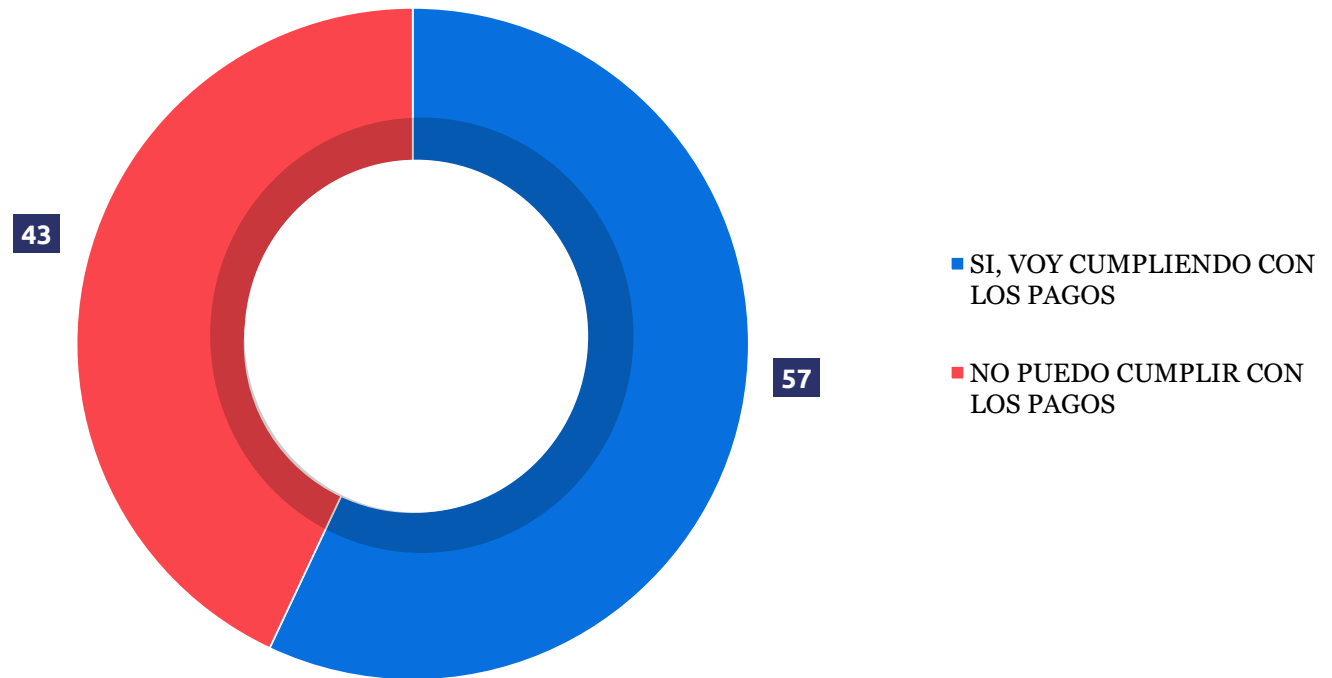
FUENTE: REYES FILADORO - NUMERAL 8. 1200 CASOS RELEVADOS DEL 15 AL 17 DE OCTUBRE A NIVEL NACIONAL, A TRAVÉS DE ENCUESTAS TELEFÓNICAS. MDE +/- 2,8%, PARA UN NIVEL DE CONFIANZA DEL 95%.

NOTA: LA SUMATORIA DE LOS PORCENTAJES PUEDE NO DAR 100% POR CUESTIONES DE REDONDEO.



CUMPLIMIENTO DE LOS PAGOS

“[SÓLO A QUIENES SOLICITARON UN PRÉSTAMO] Pensando en el último mes, ¿pudieron cumplir con los pagos mensuales del crédito o préstamo obtenido?”



FUENTE: REYES FILADORO - NUMERAL 8. 1200 CASOS RELEVADOS DEL 15 AL 17 DE OCTUBRE A NIVEL NACIONAL, A TRAVÉS DE ENCUESTAS TELEFÓNICAS. MDE +/- 2,8%, PARA UN NIVEL DE CONFIANZA DEL 95%.

NOTA: LA SUMATORIA DE LOS PORCENTAJES PUEDE NO DAR 100% POR CUESTIONES DE REDONDEO.



MONTO DEL DINERO SOLICITADO

“[SÓLO A QUIENES SOLICITARON UN PRÉSTAMO] En el último mes en su hogar, ¿cuánto tuvieron que pagar por cuotas de créditos o préstamos?”

- El 85% de los préstamos son por un monto menor a los \$15.000.

MENOS DE \$5.000	36%
ENTRE \$5.000 Y \$10.000	36%
ENTRE \$10.000 Y \$15.000	13%
MÁS DE \$15.000	15%

FUENTE: REYES FILADORO - NUMERAL 8. 1200 CASOS RELEVADOS DEL 15 AL 17 DE OCTUBRE A NIVEL NACIONAL, A TRAVÉS DE ENCUESTAS TELEFÓNICAS. MDE +/- 2,8%, PARA UN NIVEL DE CONFIANZA DEL 95%.

NOTA: LA SUMATORIA DE LOS PORCENTAJES PUEDE NO DAR 100% POR CUESTIONES DE REDONDEO.



OCUPACIÓN DE LOS ENCUESTADOS

“¿Actualmente está empleado?”

- El 37% de las personas que tuvo que endeudarse para llegar a fin de mes tiene un trabajo formal, mientras que el 27% trabaja en negro, el 18% está desocupado.
- Entre quienes solicitaron préstamos, 18% son jubilados, pensionados, estudiantes o amas de casa.

SI, CON TRABAJO EN BLANCO	41%
SI, CON TRABAJO EN NEGRO	23%
NO, PERO ESTOY BUSCANDO TRABAJO	13%
NO PORQUE SOY JUBILADO, PENSIONADO, ESTUDIANTE O AMA DE CASA	23%

FUENTE: REYES FILADORO - NUMERAL 8. 1200 CASOS RELEVADOS DEL 15 AL 17 DE OCTUBRE A NIVEL NACIONAL, A TRAVÉS DE ENCUESTAS TELEFÓNICAS. MDE +/- 2,8%, PARA UN NIVEL DE CONFIANZA DEL 95%.

NOTA: LA SUMATORIA DE LOS PORCENTAJES PUEDE NO DAR 100% POR CUESTIONES DE REDONDEO.



NIVEL DE INGRESO POR HOGAR DE LOS ENCUESTADOS

“Por favor indique cuál es el ingreso mensual en su hogar.”

- El 72% de los encuestados reporta ingresos en su hogar por debajo de la canasta básica total establecida por el INDEC en \$33.000 (dato agosto).

MENOS DE \$14.000	28%
ENTRE \$14.000 Y \$33.000	44%
ENTRE \$33.000 Y \$60.000	23%
\$60.000 O MÁS	6%

FUENTE: REYES FILADORO - NUMERAL 8. 1200 CASOS RELEVADOS DEL 15 AL 17 DE OCTUBRE A NIVEL NACIONAL, A TRAVÉS DE ENCUESTAS TELEFÓNICAS. MDE +/- 2,8%, PARA UN NIVEL DE CONFIANZA DEL 95%.

NOTA: LA SUMATORIA DE LOS PORCENTAJES PUEDE NO DAR 100% POR CUESTIONES DE REDONDEO.



ACERCA DE *REYES FILADORO Y NUMERAL 8*

- La consultora **Reyes Filadoro** trabaja con dirigentes políticos, gobiernos, ONGs y empresas que necesitan mejorar la comunicación, definir la estrategia de una campaña o llegar con un mensaje preciso a la comunidad. La firma se especializa en investigaciones de mercado, desarrollo estratégico y diseño integral de campañas de comunicación.
- Reyes Filadoro está dirigida por la politóloga Florencia Filadoro y el licenciado en periodismo Hernán Reyes, ambos con amplia experiencia en campañas políticas y comunicación de empresas en América Latina, Reino Unido y Estados Unidos.
- www.reyesfiladoro.com
- **Numeral8** es el servicio de comunicación directa y escuchas inteligentes que permite ejecutar sondeos de opinión y encuestas tipo IVR en contados minutos gracias a la combinación de su gran potencia de discado (10.000 llamadas simultáneas) y sus guías telefónicas georreferenciadas a escala global.
- Con oficinas en Buenos Aires, Sao Paulo, Ciudad de México, Washington y Barcelona ha sido probado en las condiciones más exigentes, tanto en campañas de comunicación de gobierno como en campañas presidenciales.
- www.numeral8.com

