

ENCUESTA NACIONAL
SOBRE EL CONTEXTO SOCIO-POLÍTICO

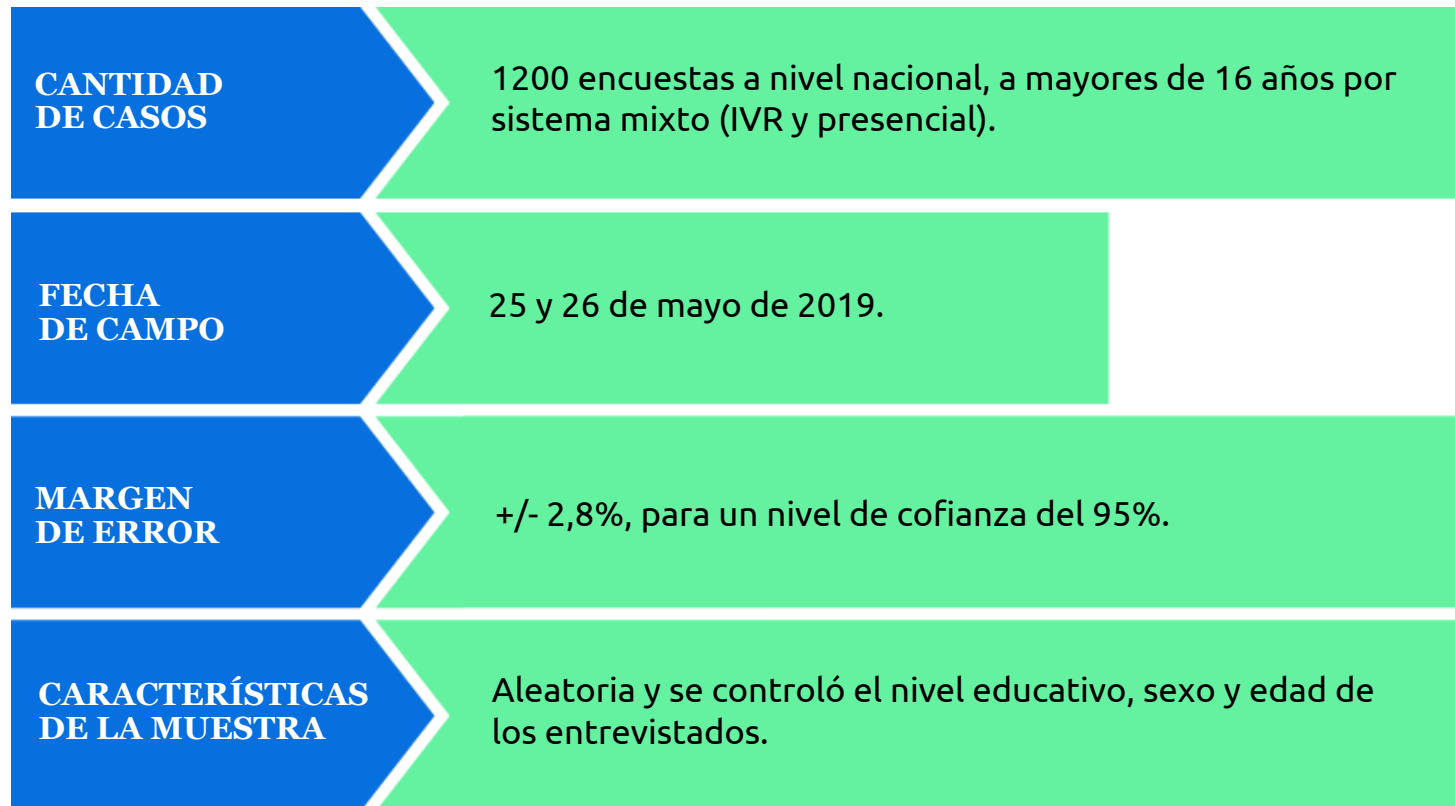
MAYO 2019



REYES | FILADORO
COMUNICACIÓN ESTRATÉGICA

numeral8

METODOLOGÍA



PRINCIPALES CONCLUSIONES

- 01.** La postulación de Alberto Fernández y el anuncio de que finalmente CFK participará en la elección presidencial en la boleta por Unidad Ciudadana impulsan un leve crecimiento en la intención de voto su espacio; al mismo tiempo que acentúa el escenario de polarización con Cambiemos.
- 02.** Si las elecciones presidenciales fueran hoy, la fórmula encabezada por Alberto Fernández y Cristina Kirchner se impondría con el 40% de los votos sobre Mauricio Macri que obtendría el 31% de los votos.
- 03.** En el hipotético caso de que María Eugenia Vidal acompañase a Mauricio Macri en la boleta presidencial, su figura aportaría apenas tres puntos a Cambiemos en las PASO (en ese caso la intención de voto del espacio asciende a 34%). Sin embargo, la distancia entre las dos fuerzas mayoritarias se acortaría en un escenario de balotaje donde la fórmula de Unidad Ciudadana recibiría el 48% de apoyo contra el 43% que obtendría la fórmula encabezada por Macri y Vidal.



PRINCIPALES CONCLUSIONES

- 04. El funcionamiento de la justicia es un tema que divide a los argentinos y forma parte de la grieta. El 60% de los votantes opina que la justicia funciona tan mal o peor que antes. Quienes más aprueban el funcionamiento de la justicia son los votantes de Cambiemos (86%). Este dato prácticamente no cambió respecto de octubre de 2018.

- 05. La mitad de los votantes considera que Cristina Kirchner es culpable de los delitos por los que está siendo juzgada. Entre quienes la consideran culpable se destaca el 97% de los votantes de Cambiemos, el 80% de los votantes de Roberto Lavagna y el 78% de los votantes de Sergio Massa.

- 06. El espacio de Unidad Ciudadana cuenta con la posibilidad de crecer entre el 19% de quienes aún no conocen a Alberto Fernández (mientras que el 40% lo conoce y opina positivamente, el 41% restante lo conoce pero piensa negativamente).

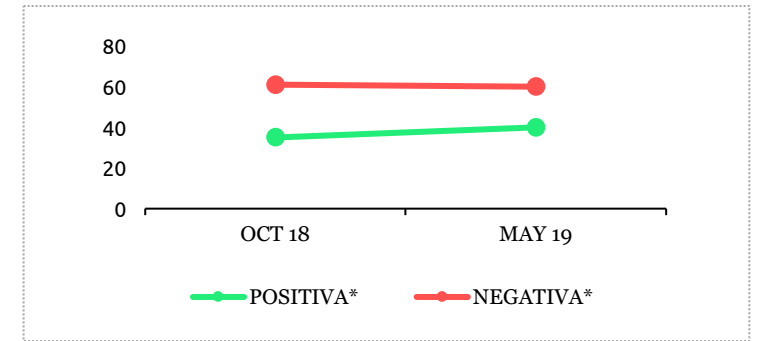


EVALUACIÓN DEL FUNCIONAMIENTO *DE LA JUSTICIA*

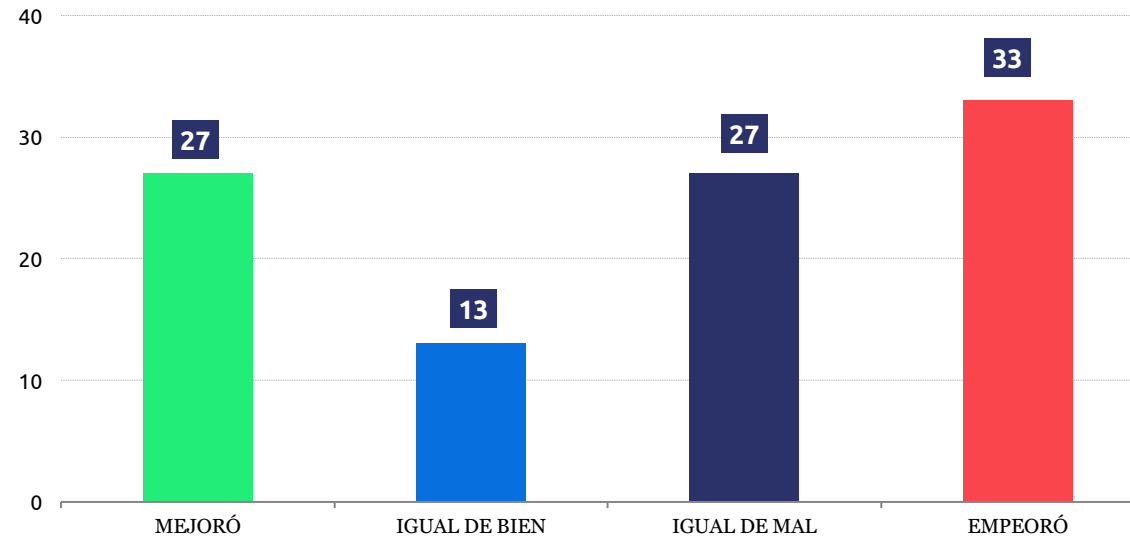


EVALUACIÓN DE LA JUSTICIA DESDE EL GOBIERNO DE MAURICIO MACRI

“¿Cree que desde que asumió el gobierno Mauricio Macri mejoró el funcionamiento de la justicia, está igual o empeoró?”



- El 86% de las personas que votaría al oficialismo en las próximas elecciones presidenciales tiene una imagen positiva de la justicia.



POSITIVA*

40%

NEGATIVA*

60%

FUENTE: REYES FILADORO - NUMERAL 8. 1200 CASOS RELEVADOS DEL 25 Y 26 DE MAYO A NIVEL NACIONAL, A TRAVÉS DE ENCUESTAS TELEFÓNICAS. MDE +/- 2,8%, PARA UN NIVEL DE CONFIANZA DEL 95%.

NOTA: LA SUMATORIA DE LOS PORCENTAJES PUEDE NO DAR 100% POR CUESTIONES DE REDONDEO.

(*) LA CATEGORÍA "POSITIVA" AGRUPA "MEJORÓ" E "IGUAL DE BIEN", MIENTRAS QUE LA CATEGORÍA "NEGATIVA" AGRUPA "IGUAL DE MAL" Y "EMPEORÓ".



OPINIÓN SOBRE LA CULPABILIDAD DE CFK POR SUPUESTOS DELITOS DE CORRUPCIÓN

“¿Cree que la senadora Cristina Fernández de Kirchner es culpable de los delitos de corrupción por los que está procesada por la justicia?”

- Consideran que CFK es culpable casi todos los votantes de Cambiemos, el 73% de los votantes de Sergio Massa, el 81% de los votantes de Lavagna y de Espert y sólo el 5% de los votantes de Alberto Fernández.

	OCT 2018	MAY 2019
SÍ, ES CULPABLE	52%	51%
NO ES CULPABLE	33%	34%
NO SE	14%	16%

FUENTE: REYES FILADORO - NUMERAL 8. 1200 CASOS RELEVADOS DEL 25 Y 26 DE MAYO A NIVEL NACIONAL, A TRAVÉS DE ENCUESTAS TELEFÓNICAS. MDE +/- 2,8%, PARA UN NIVEL DE CONFIANZA DEL 95%.

NOTA: LA SUMATORIA DE LOS PORCENTAJES PUEDE NO DAR 100% POR CUESTIONES DE REDONDEO.



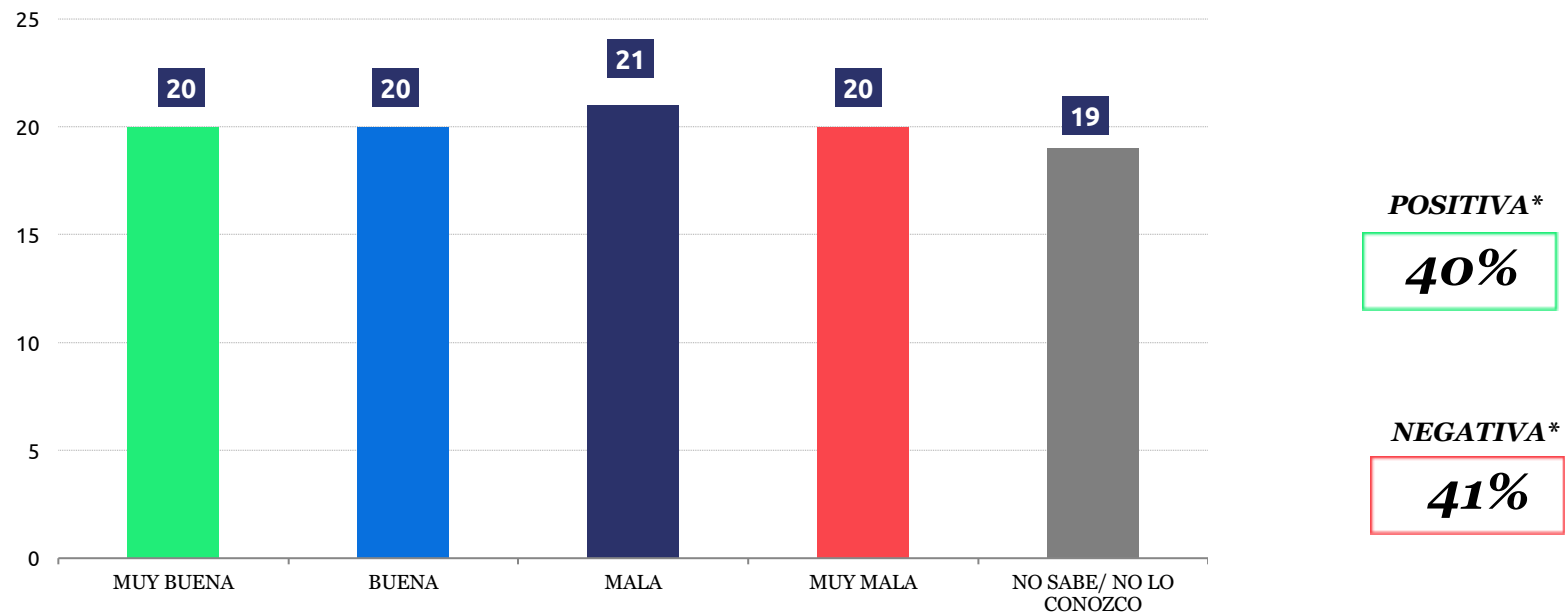
IMAGEN DE A. FERNÁNDEZ TRAS
SU IRRUPCIÓN EN EL ESCENARIO ELECTORAL



IMAGEN PERSONAL DE ALBERTO FERNÁNDEZ

“¿Qué imagen tiene de Alberto Fernández? Por favor, indique si no lo conoce lo suficiente como para opinar?”

- Alberto Fernández tiene mayor nivel de desconocimiento entre los jóvenes (29%) y en GBA (25%).
- El 52% de los votantes indecisos en primera vuelta no conoce a Alberto Fernández.
- El 54% de los votantes de Sergio Massa y el 57% de los votantes indecisos en un escenario de ballottage, tiene una imagen negativa.



FUENTE: REYES FILADORO - NUMERAL 8. 1200 CASOS RELEVADOS DEL 25 Y 26 DE MAYO A NIVEL NACIONAL, A TRAVÉS DE ENCUESTAS TELEFÓNICAS. MDE +/- 2,8%, PARA UN NIVEL DE CONFIANZA DEL 95%.

NOTA: LA SUMATORIA DE LOS PORCENTAJES PUEDE NO DAR 100% POR CUESTIONES DE REDONDEO.

(*) LA CATEGORÍA "POSITIVA" AGRUPA "MUY BUENA" Y "BUENA", MIENTRAS QUE LA CATEGORÍA "NEGATIVA" AGRUPA "MALA" Y "MUY MALA".



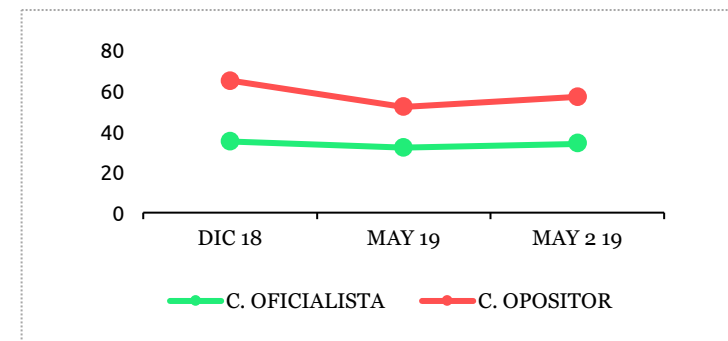
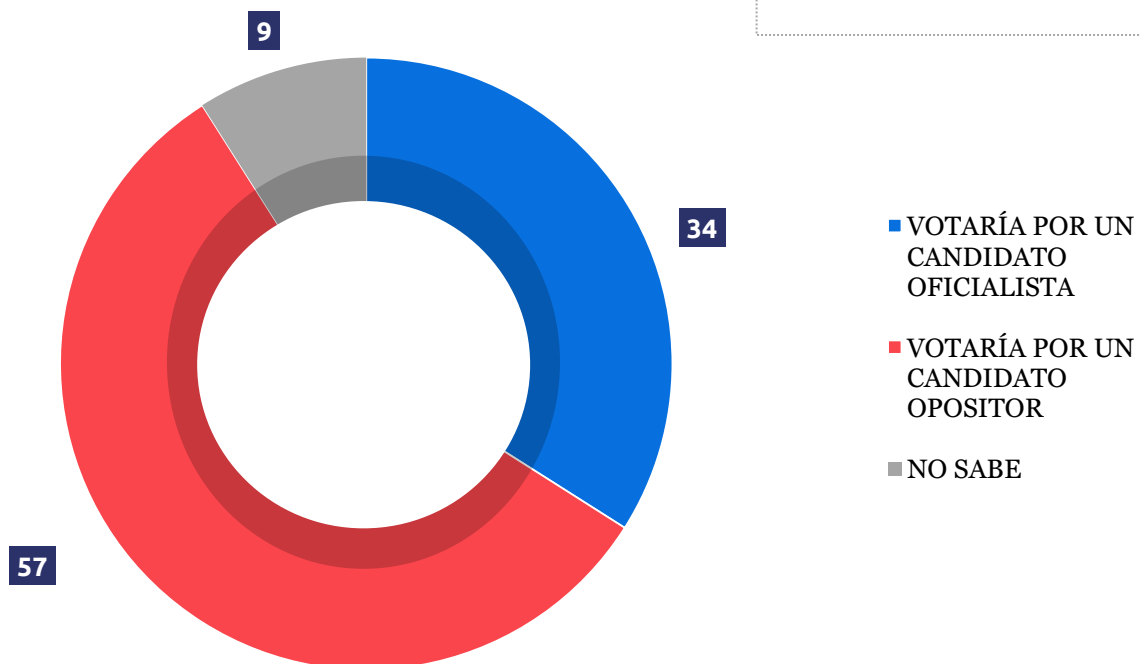
CONTEXTO *ELECTORAL*



PREFERENCIA ACERCA DE LA CONTINUIDAD DEL GOBIERNO NACIONAL

“Si las elecciones a presidente fueran hoy, ¿usted votaría a un candidato oficialista para que continúe el gobierno de Cambiemos o votaría a un candidato de la oposición para cambiar?”

- Las personas de mayor edad, quienes tienen mayor nivel educativo y quienes residen en ciudades grandes, votarían por un candidato oficialista.
- Dos tercios de quienes residen en GBA prefieren un candidato de la oposición. Casi la mitad de quienes no están seguros de su voto, votarían por un candidato opositor.



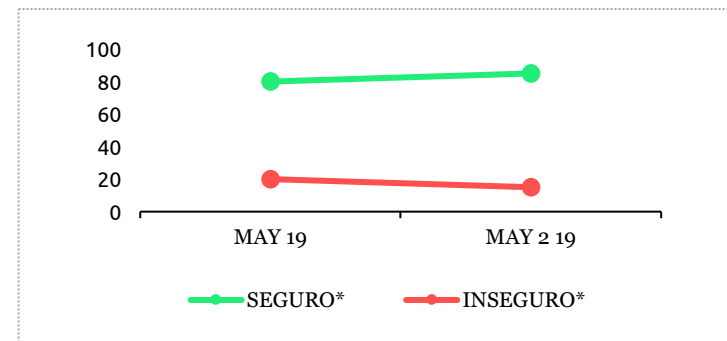
FUENTE: REYES FILADORO - NUMERAL 8. 1200 CASOS RELEVADOS DEL 25 Y 26 DE MAYO A NIVEL NACIONAL, A TRAVÉS DE ENCUESTAS TELEFÓNICAS. MDE +/- 2,8%, PARA UN NIVEL DE CONFIANZA DEL 95%.

NOTA: LA SUMATORIA DE LOS PORCENTAJES PUEDE NO DAR 100% POR CUESTIONES DE REDONDEO.

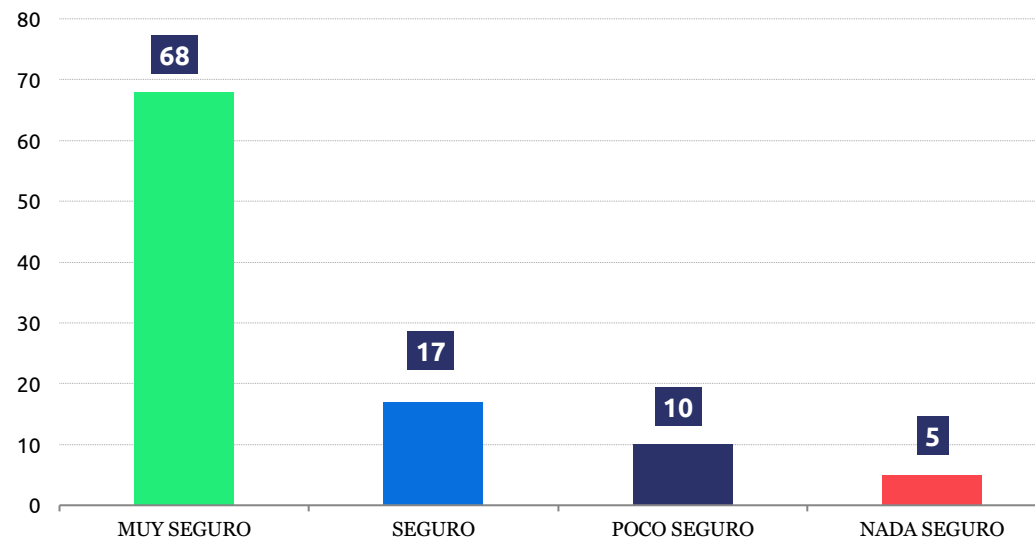


SEGURIDAD DEL VOTO A PRESIDENTE

“¿Cuán seguro está de su voto?”



- Los más seguros son los votantes de **Unidad Ciudadana** (95% está seguro o muy seguro de votar a la fórmula AF-CK) y los de **Cambiamos** (91% está seguro o muy seguro de votar a Macri)
- El voto más frágil es el de **Urtubey** ya que el 44% está poco o nada seguro de a quién votar en estas elecciones presidenciales.
- Entre los votantes de **Sergio Massa** el 70% está muy seguro o seguro de votarlo. Un porcentaje similar (65%) está muy seguro o seguro de votar por **Roberto Lavagna**.



**MUY SEGURO/
SEGURO**

85%

**POCO SEGURO/
NADA SEGURO**

15%

FUENTE: REYES FILADORO - NUMERAL 8. 1200 CASOS RELEVADOS DEL 25 Y 26 DE MAYO A NIVEL NACIONAL, A TRAVÉS DE ENCUESTAS TELEFÓNICAS. MDE +/- 2,8%, PARA UN NIVEL DE CONFIANZA DEL 95%.

NOTA: LA SUMATORIA DE LOS PORCENTAJES PUEDE NO DAR 100% POR CUESTIONES DE REDONDEO.

(*) LAS CATEGORÍAS “MUY SEGURO” Y “SEGURO” FUERON AGRUPADAS COMO “SEGURO”, MIENTRAS QUE LAS CATEGORÍAS “POCO SEGURO” Y “NADA SEGURO” FUERON AGRUPADAS COMO “INSEGURO”.



INTENCIÓN DE VOTO

A PRESIDENTE – ESCENARIO 1

“Si las elecciones a presidente fueran hoy, ¿por cuál de los siguientes candidatos votaría?”

- **Unidad Ciudadana** tiene mayor apoyo entre quienes tienen una valoración negativa sobre el funcionamiento de la justicia, quienes creen que CFK es inocente y residen en GBA o en ciudades chicas.
- Los votantes de **Cambiemos** tienen más apoyo entre los mayores de 60 años, aprueban el funcionamiento de la justicia, creen que CFK es culpable y residen en CABA y en ciudades grandes.

	OCT 2018*	MAY 2019
ALBERTO FERNÁNDEZ Y CRISTINA F. DE KIRCHNER	34%	40%
MAURICIO MACRI	28%	31%
SERGIO MASSA	9%	6%
ROBERTO LAVAGNA	-	5%
JOSÉ LUIS ESPERT	-	3%
MARTÍN LOUSTEAU	5%	-
NICOLÁS DEL CAÑO	3%	3%
JUAN MANUEL URTUBEY	4%	3%
OTRO CANDIDATO	8%	3%
NO SABE	9%	6%

FUENTE: REYES FILADORO - NUMERAL 8. 1200 CASOS RELEVADOS DEL 25 Y 26 DE MAYO A NIVEL NACIONAL, A TRAVÉS DE ENCUESTAS TELEFÓNICAS. MDE +/- 2,8%, PARA UN NIVEL DE CONFIANZA DEL 95%.

NOTA: LA SUMATORIA DE LOS PORCENTAJES PUEDE NO DAR 100% POR CUESTIONES DE REDONDEO.

(*) EN EL ESCENARIO DE OCTUBRE 2018 NO SE INCLUYÓ A “ROBERTO LAVAGNA” NI A “JOSÉ LUIS ESPERT”. EN DICHO ESCENARIO SE INDAGÓ POR “CRISTINA FERNÁNDEZ DE KIRCHNER” Y SE INCLUYÓ LA OPCIÓN “MARTÍN LOUSTEAU”.



INTENCIÓN DE VOTO

A PRESIDENTE – ESCENARIO 2

“Y si las elecciones a presidente fueran hoy y María Eugenia Vidal acompañara a Mauricio Macri por Cambiemos, ¿por cuál de los siguientes candidatos votaría?”

	ESCEN. 1	ESCEN.2	DIFERENC. E2 - E1
ALBERTO FERNÁNDEZ Y CRISTINA F. DE KIRCHNER	40%	40%	-
MAURICIO MACRI*	31%	34%	+3
SERGIO MASSA	6%	4%	-2
ROBERTO LAVAGNA	5%	5%	-
JOSÉ LUIS ESPERT	3%	3%	-
NICOLÁS DEL CAÑO	3%	5%	+2
JUAN MANUEL URTUBEY	3%	2%	-1
OTRO CANDIDATO	3%	3%	-
NO SABE	6%	5%	-1

FUENTE: REYES FILADORO - NUMERAL 8. 1200 CASOS RELEVADOS DEL 25 Y 26 DE MAYO A NIVEL NACIONAL, A TRAVÉS DE ENCUESTAS TELEFÓNICAS. MDE +/- 2,8%, PARA UN NIVEL DE CONFIANZA DEL 95%.

NOTA: LA SUMATORIA DE LOS PORCENTAJES PUEDE NO DAR 100% POR CUESTIONES DE REDONDEO.

(*) EN EL ESCENARIO 1 SE INDAGÓ POR “MAURICIO MACRI”, MIENTRAS QUE EN EL ESCENARIO 2 SE INDAGÓ POR “MAURICIO MACRI Y MARÍA EUGENIA VIDAL”.

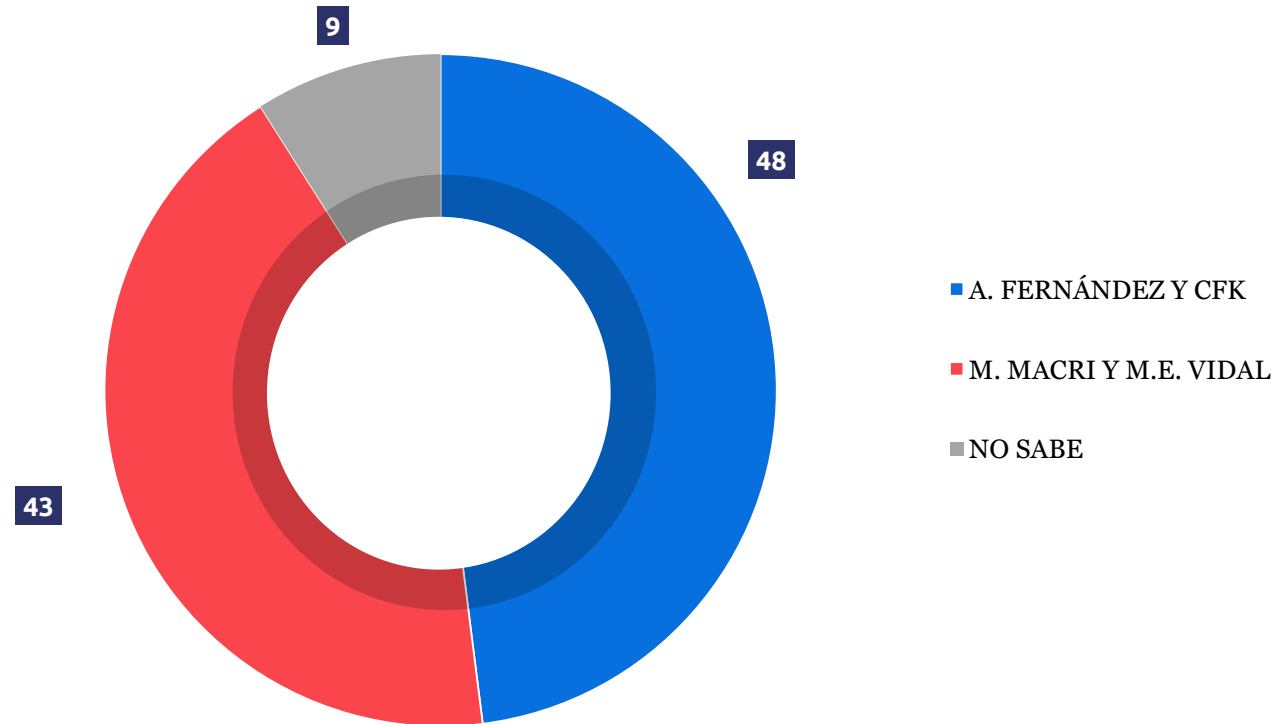


INTENCIÓN DE VOTO

BALLOTAGE

“¿Si hubiera un balotaje entre Alberto Fernández y Cristina Kirchner por Unidad Ciudadana y Mauricio Macri y María Eugenia Vidal por Cambiemos. ¿Por cuál de los dos votaría?”

- En ballotage nutren el espacio de **Cambiemos** los votos de Espert (67%), Sergio Massa (49%), Urtubey (50%) y los indecisos en un escenario PASO (49%).
- En cambio, nutren el espacio de **Unidad Ciudadana** los votos de Del Caño (54%) y por supuesto los propios (99%).
- Los votantes de **Roberto Lavagna** se dividirían en partes iguales entre Unidad Ciudadana y Cambiemos.



FUENTE: REYES FILADORO - NUMERAL 8. 1200 CASOS RELEVADOS DEL 25 Y 26 DE MAYO A NIVEL NACIONAL, A TRAVÉS DE ENCUESTAS TELEFÓNICAS. MDE +/- 2,8%, PARA UN NIVEL DE CONFIANZA DEL 95%.

NOTA: LA SUMATORIA DE LOS PORCENTAJES PUEDE NO DAR 100% POR CUESTIONES DE REDONDEO.



ACERCA DE *REYES FILADORO Y NUMERAL 8*

- La consultora **Reyes Filadoro** trabaja con dirigentes políticos, gobiernos, ONGs y empresas que necesitan mejorar la comunicación, definir la estrategia de una campaña o llegar con un mensaje preciso a la comunidad. La firma se especializa en investigaciones de mercado, desarrollo estratégico y diseño integral de campañas de comunicación.
- Reyes Filadoro está dirigida por la politóloga Florencia Filadoro y el licenciado en periodismo Hernán Reyes, ambos con amplia experiencia en campañas políticas y comunicación de empresas en América Latina, Reino Unido y Estados Unidos.
- www.reyesfiladoro.com
- **Numeral8** es el servicio de comunicación directa y escuchas inteligentes que permite ejecutar sondeos de opinión y encuestas tipo IVR en contados minutos gracias a la combinación de su gran potencia de discado (10.000 llamadas simultáneas) y sus guías telefónicas georreferenciadas a escala global.
- Con oficinas en Buenos Aires, Sao Paulo, Ciudad de México, Washington y Barcelona ha sido probado en las condiciones más exigentes, tanto en campañas de comunicación de gobierno como en campañas presidenciales.
- www.numeral8.com

